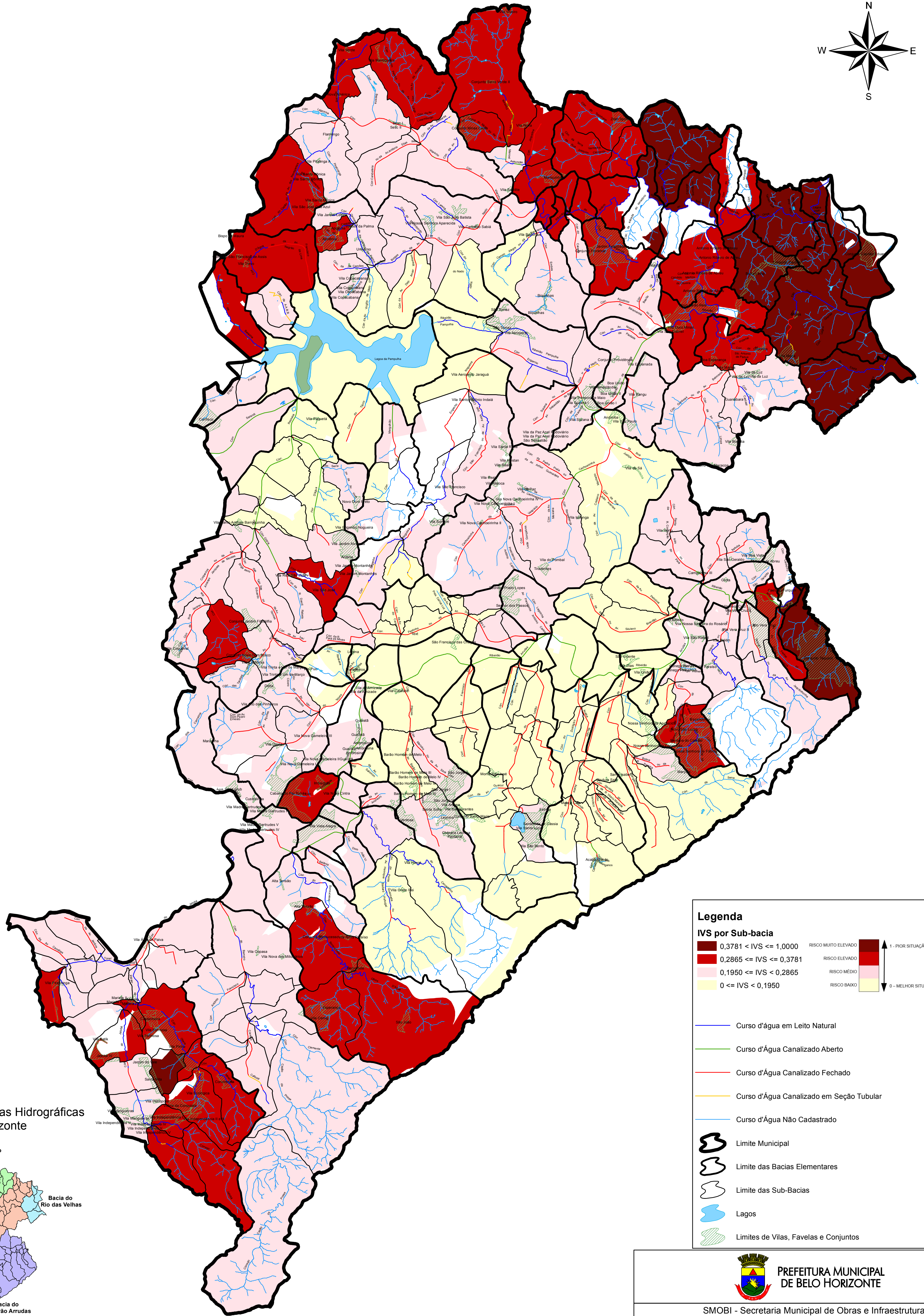
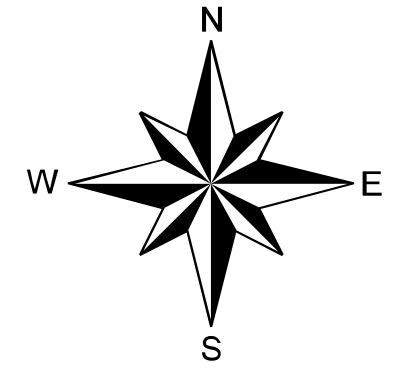


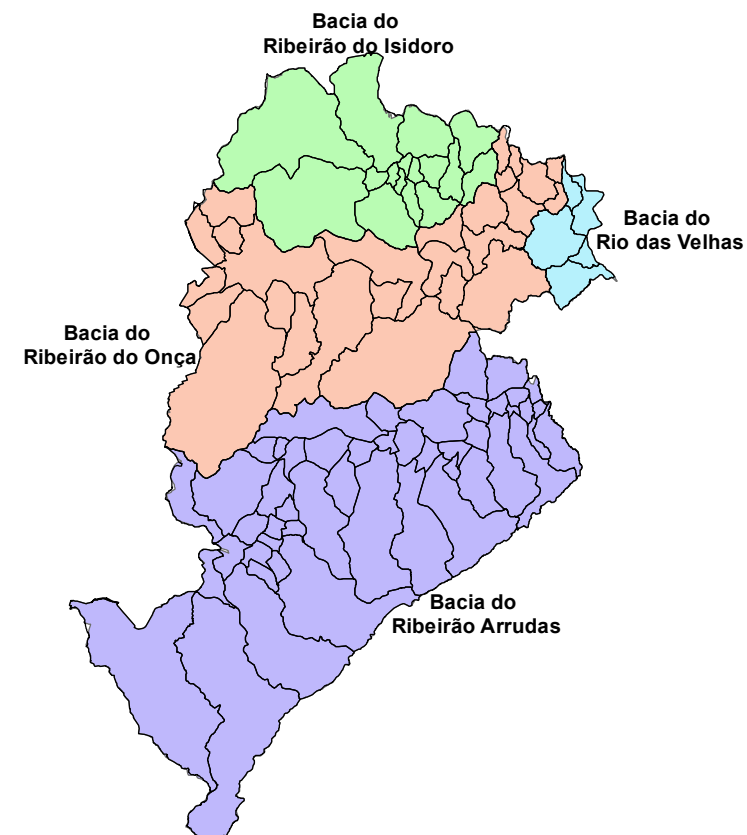
# Plano Municipal de Saneamento de Belo Horizonte

## PMS 2016 - 2019

### IVS - ÍNDICE DE VULNERABILIDADE DA SAÚDE, POR SUB-BACIA

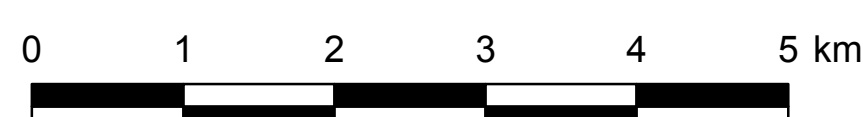


Mapa das Grandes Bacias Hidrográficas de Belo Horizonte



Escala 1:300.000

Escala 1:50.000  
1cm = 500 m



**Legenda**

**IVS por Sub-bacia**

0,3781 < IVS <= 1,0000	RISCO MUITO ELEVADO	1 - PÍOR SITUAÇÃO
0,2865 <= IVS <= 0,3781	RISCO ELEVADO	
0,1950 <= IVS < 0,2865	RISCO MÉDIO	
0 <= IVS < 0,1950	RISCO BAIXO	0 - MELHOR SITUAÇÃO

- Curso d'água em Leito Natural
- Curso d'Água Canalizado Aberto
- Curso d'Água Canalizado Fechado
- Curso d'Água Canalizado em Seção Tubular
- Curso d'Água Não Cadastrado
- Limite Municipal
- Limite das Bacias Elementares
- Limite das Sub-Bacias
- Lagos
- Limites de Vilas, Favelas e Conjuntos



PREFEITURA MUNICIPAL DE BELO HORIZONTE

SMOBI - Secretaria Municipal de Obras e Infraestrutura  
SUDECAP - Superintendência de Desenvolvimento da Capital

#### PLANO MUNICIPAL DE SANEAMENTO - 2016/2019

Título IVS - ÍNDICE DE VULNERABILIDADE DA SAÚDE, POR SUB-BACIA			
Data 2016	Escala Indicada	Nº do Desenho PMS-14/27	
Gerência de Gestão de Águas Urbanas/SMOBI - Coordenação Geral Ricardo de Miranda Arceira		Departamento de Gestão de Drenagem Urbana/SUDECAP - Supervisão Renato Pires de Oliveira	

Fonte de Dados  
GUA/SMOBI e DVPOS/SUDECAP  
DVEDS/SUDECAP  
URBEL  
SLU  
SMSA  
PRODABEL  
SMAPL  
COPASA

Compatibilização, articulação e geoprocessamento das informações para a produção dos indicadores  
Dados da hidrografia do PDDBH / Modelagem Matemática, Hidrológica e Hidráulica do Sistema de Macrodrenagem das Bacias Hidrográficas dos Riberões Arrudas e Onça - 2008  
Dados sobre Vilas e Favelas - 2014  
Dados sobre o atendimento por coleta de lixo domiciliar e por varrição de vias - 2016  
Dados sobre controle de vetores / IVS (Índice de Vulnerabilidade da Saúde) - 2015 / 2012  
Base urbanismo - 2016  
Censo 2010 do IBGE  
Cadastrros - fevereiro/2016