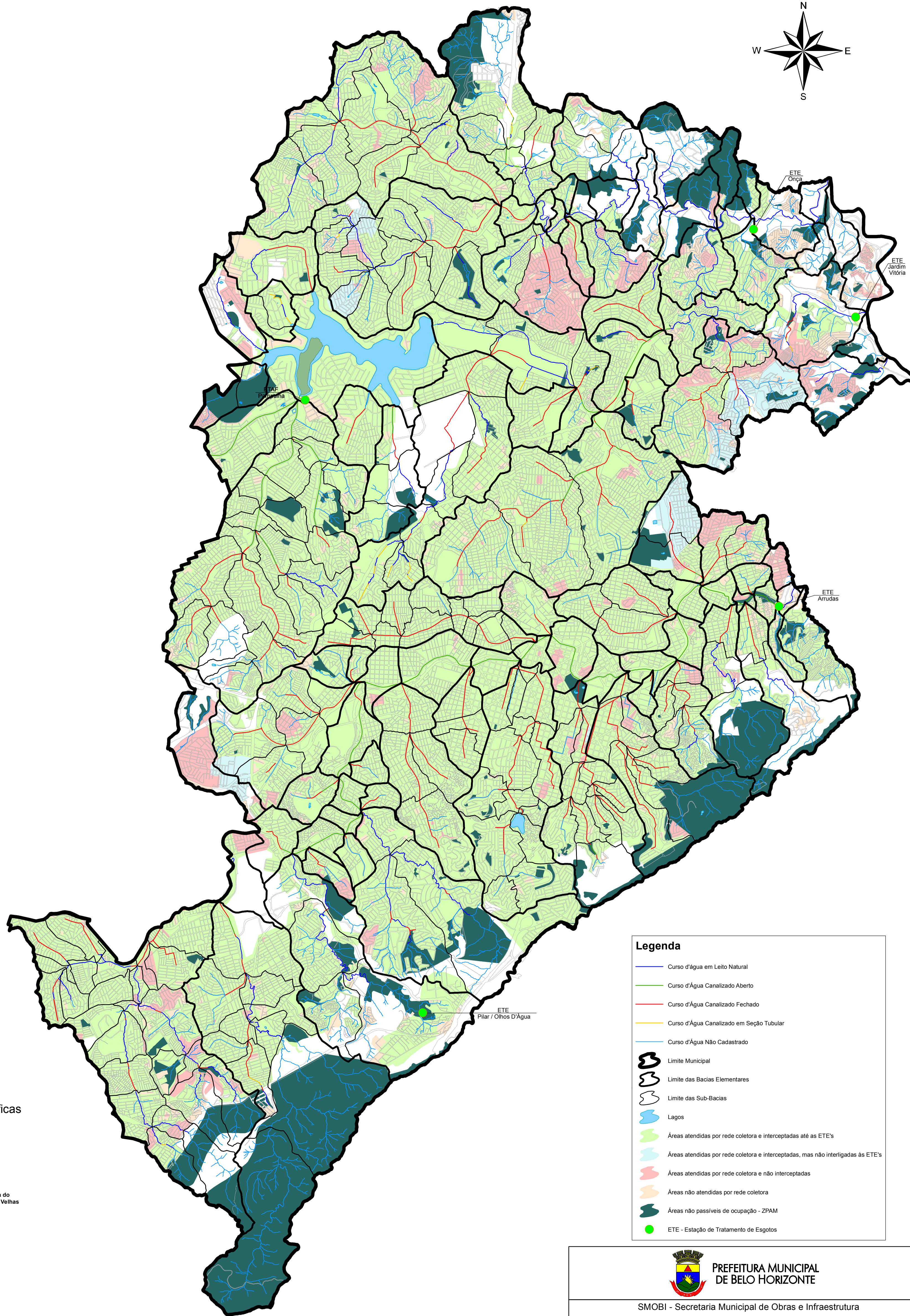
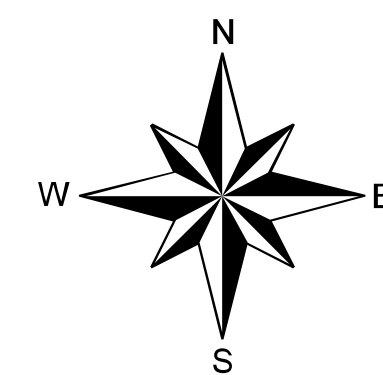


Plano Municipal de Saneamento de Belo Horizonte

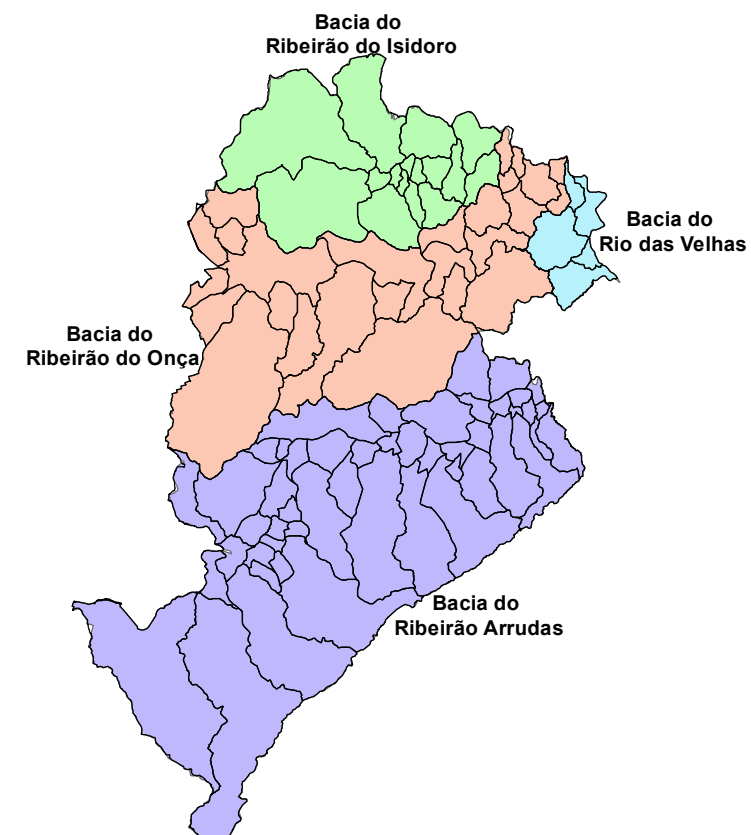
PMS 2016 - 2019

Metas para 2019

PROGNÓSTICO DO SISTEMA DE ESGOTAMENTO SANITÁRIO



Mapa das Grandes Bacias Hidrográficas de Belo Horizonte

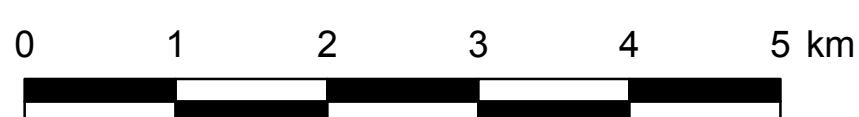


Escala 1:300.000

Fonte de Dados
 GEAU/SMOBI e DVPOS/SUDECAP
 DVEDS/SUDECAP
 URBEL
 SLU
 SISA
 PRODABEL
 SMAPL
 COPASA

Compatibilização, articulação e geoprocessamento das informações para a produção dos indicadores das Bacias Hidrográficas do PDOBH / "Modelagem Matemática, Hidrológica e Hidráulica do Sistema de Macrodrenagem das Bacias Hidrográficas dos Riberões Arrudas e Onça - 2008"
 Dados sobre Vias e Favelas - 2014
 Dados sobre o atendimento por coleta de lixo domiciliar e por varrição de vias - 2016
 Dados sobre controle de vetores / IVS (Índice de Vulnerabilidade da Saúde) - 2015 / 2012
 Base urbanismo - 2016
 Censo 2010 do IBGE
 Cadastros - fevereiro/2016

Escala 1:50.000
 1cm = 500 m



Legenda

- Curso d'água em Leito Natural
- Curso d'água Canalizado Aberto
- Curso d'água Canalizado Fechado
- Curso d'água Canalizado em Seção Tubular
- Curso d'água Não Cadastrado
- Limite Municipal
- Limite das Bacias Elementares
- Limite das Sub-Bacias
- Lagos
- Áreas atendidas por rede coletora e interceptadas até as ETE's
- Áreas atendidas por rede coletora e interceptadas, mas não interligadas às ETE's
- Áreas atendidas por rede coletora e não interceptadas
- Áreas não atendidas por rede coletora
- Áreas não passíveis de ocupação - ZPAM
- ETE - Estação de Tratamento de Esgotos



PREFEITURA MUNICIPAL DE BELO HORIZONTE

SMOBI - Secretaria Municipal de Obras e Infraestrutura
 SUDECAP - Superintendência de Desenvolvimento da Capital

PLANO MUNICIPAL DE SANEAMENTO - 2016/2019 METAS PARA 2019

Título PROGNÓSTICO DO SISTEMA DE ESGOTAMENTO SANITÁRIO			
Data 2016	Escala Indicada	Nº do Desenho PMS-21/27	
Gerência de Gestão de Águas Urbanas/SMOBI - Coordenação Geral Ricardo de Miranda Arceira		Departamento de Gestão de Drenagem Urbana/SUDECAP - Supervisão Renato Pires de Oliveira	