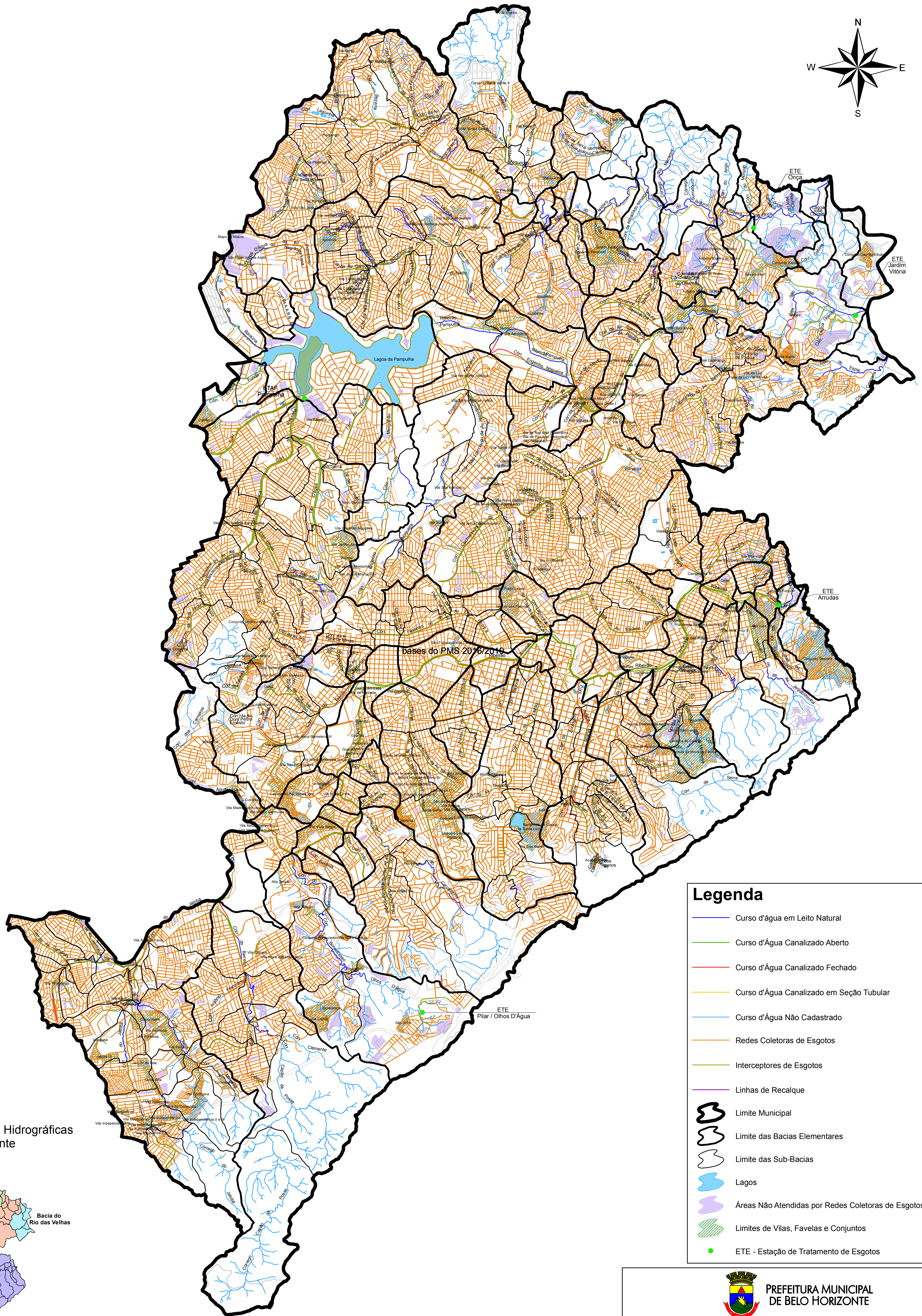
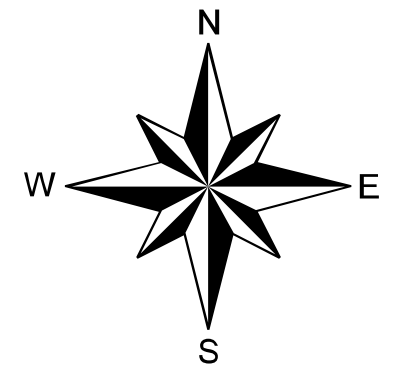


Plano Municipal de Saneamento de Belo Horizonte PMS 2016 - 2019

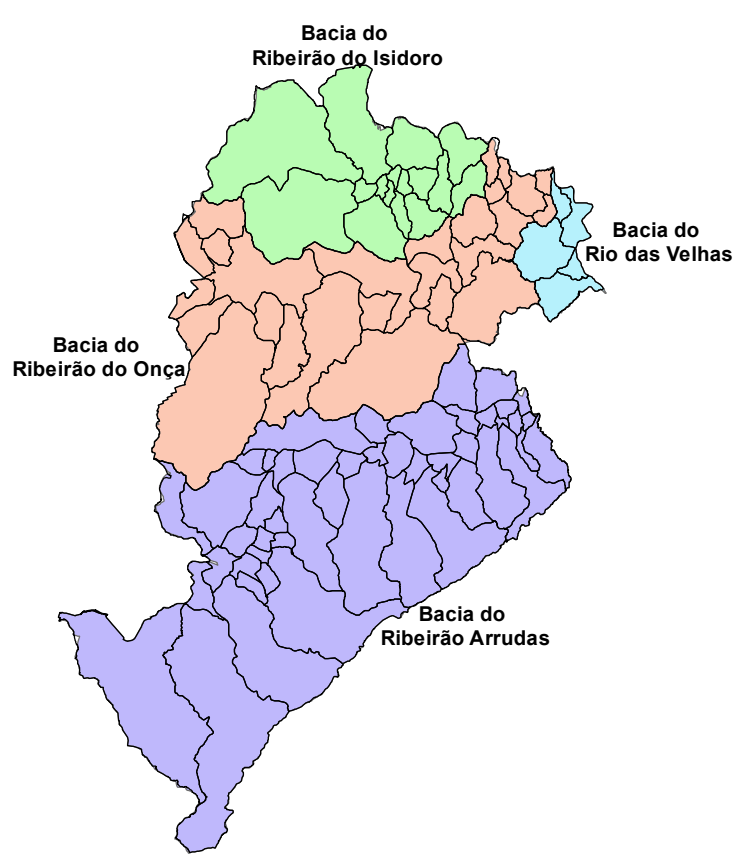
CADASTRO DO SISTEMA DE ESGOTAMENTO SANITÁRIO



Legenda

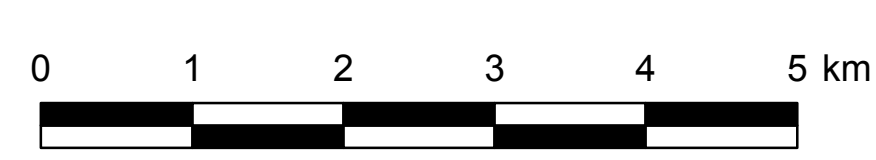
- Curso d'água em Leito Natural
- Curso d'Água Canalizado Aberto
- Curso d'Água Canalizado Fechado
- Curso d'Água Canalizado em Seção Tubular
- Curso d'Água Não Cadastrado
- Redes Coletoras de Esgotos
- Interceptores de Esgotos
- Linhas de Recalque
- Limite Municipal
- Limite das Bacias Elementares
- Limite das Sub-Bacias
- Lagos
- Áreas Não Atendidas por Redes Coletoras de Esgotos
- Limites de Vilas, Favelas e Conjuntos
- ETE - Estação de Tratamento de Esgotos

Mapa das Grandes Bacias Hidrográficas de Belo Horizonte



Escala 1:300.000

Escala 1:50.000
1cm = 500 m



Fonte de Dados
 OGAU/SMOBI e DVPOS/SUDECAP
 DVDES/SUDECAP
 URBEL
 SLU
 SMSA
 PRODABEL
 SMAPL
 COPASA

Compatibilização, arquivamento e geoprocessamento das informações para a produção dos indicadores das Bacias Hidrográficas dos Ribeirões Arrudas e Onça - 2008*
 Dados sobre Vilas e Favelas - 2014
 Dados sobre o atendimento por coleta de lixo domiciliar e por varrição de vias - 2016
 Dados sobre controle de vetores / IVS (Índice de Vulnerabilidade da Saúde) - 2015 / 2012
 Base urbanismo - 2016
 Censo 2010 do IBGE
 Cadastros - fevereiro/2016



PREFEITURA MUNICIPAL DE BELO HORIZONTE

SMOBI - Secretaria Municipal de Obras e Infraestrutura
 SUDECAP - Superintendência de Desenvolvimento da Capital

PLANO MUNICIPAL DE SANEAMENTO - 2016/2019

Título CADASTRO DO SISTEMA DE ESGOTAMENTO SANITÁRIO			
Data 2016	Escala Indicada	Nº do Desenho PMS-04/27	
Gerência de Gestão de Águas Urbanas/SMOBI - Coordenação Geral Ricardo de Miranda Arceira		Departamento de Gestão de Drenagem Urbana/SUDECAP - Supervisão Renato Pires de Oliveira	