

BELO HORIZONTE

A CIDADE IDEAL PARA SE INVESTIR

BIOTECNOLOGIA

MÃO DE OBRA QUALIFICADA



9.796

profissionais do campo da Biotecnologia

biólogos, farmacêuticos, químicos, agrônomos, veterinários e profissionais técnicos

3º município do país

497

empregos formais na atividade de testes e análises técnicas

330

empregos formais na indústria farmacêutica

Produção bibliográfica (2010 a 2019)

20.000

artigos publicados

18.000

trabalhos em eventos

1.250

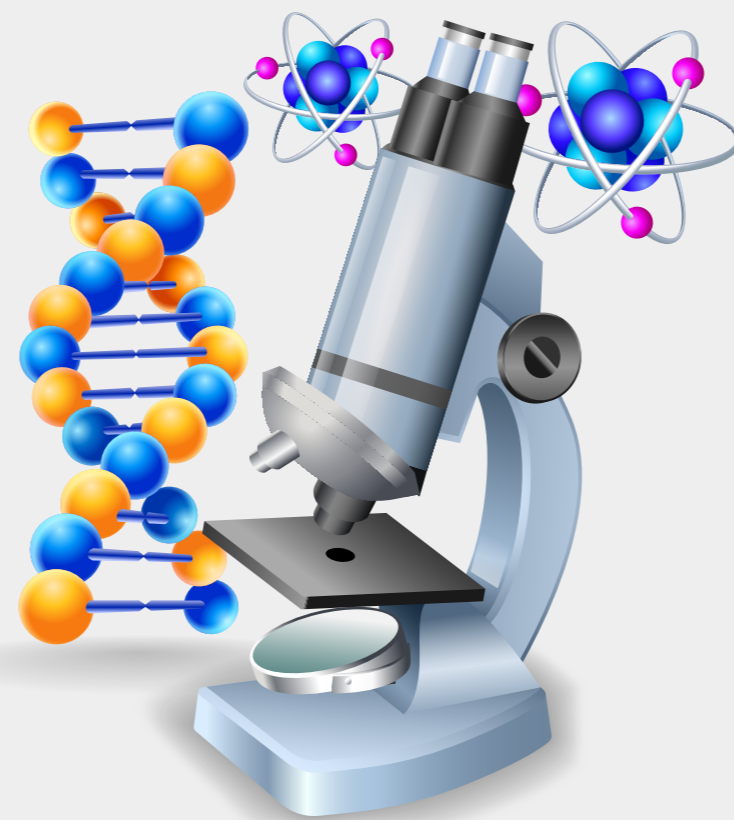
capítulos de livros

630

textos em jornais ou revistas

230

livros



MERCADO DE ECONOMIA CRIATIVA

503 patentes

de áreas relacionadas à biotecnologia desenvolvidas na UFMG desde 1992, representando 48% do total.

353

Instituto de Ciências Biológicas

110

Faculdade de Farmácia

40

Escola de Veterinária



CUSTO DE MÃO DE OBRA COMPETITIVO

UFMG

2º melhor curso

de biomedicina, farmácia, medicina veterinária em avaliação de mercado

3º melhor curso

de medicina, biologia em qualidade de ensino, zootecnia em avaliação de mercado

4º melhor curso

de química

Pós-graduação de excelência: cursos da área de Economia Criativa com conceito 6 ou 7 na Capes

Conceito 7:

- Ciência Animal
- Bioinformática
- Microbiologia
- Fisiologia e Farmacologia
- Bioquímica e Imunologia
- Parasitologia
- Odontologia

Conceito 6:

- Biologia Celular
- Biologia Vegetal
- Ecologia
- Genética
- Infectologia e Medicina Tropical
- Medicina Molecular

FONTE: : RAIS (2018); RUF (2019), UFMG (2020). CBOs : 2011 (profissionais da biotecnologia); 2132 (químicos); 221 (biólogos e afins); 222 (agrônomos e afins); 2233 (veterinários e zootecnistas); 2234 (farmacêuticos); 3012-05 (técnico de apoio à bioengenharia); 320 (técnicos em biologia); 321 (técnicos da produção agropecuária); 323 (técnicos da ciência da saúde animal); 3242 (técnicos de laboratórios de saúde e bancos de sangue) 3251 (técnico em farmácia e em manipulação farmacêutica); 3252-05 (técnicos de alimentos); 3253 (técnicos de apoio à biotecnologia).

Sala do Empreendedor: facilita o acesso dos empreendedores às orientações e serviços necessários para abrir, manter regularizado e desenvolver o seu negócio.

Endereço: Rua dos Caetés, 342 - Centro, Belo Horizonte

E-mail: saladoempreendedor@pbh.gov.br

Sala do Investidor: facilita a entrada de investimentos em Belo Horizonte.

Endereço: Avenida Augusto de Lima, 30 - 18º andar - Centro, Belo Horizonte

E-mail: salainvestidor@pbh.gov.br

Espaço do Empreendedor: prefeitura.pbh.gov.br/empreendedor

BELO HORIZONTE

A CIDADE IDEAL PARA SE INVESTIR

BIOTECNOLOGIA

ECOSSISTEMA CRIATIVO



Mercado

Um dos principais clusters de Ciências da Vida da América Latina

Fundação Oswaldo Cruz

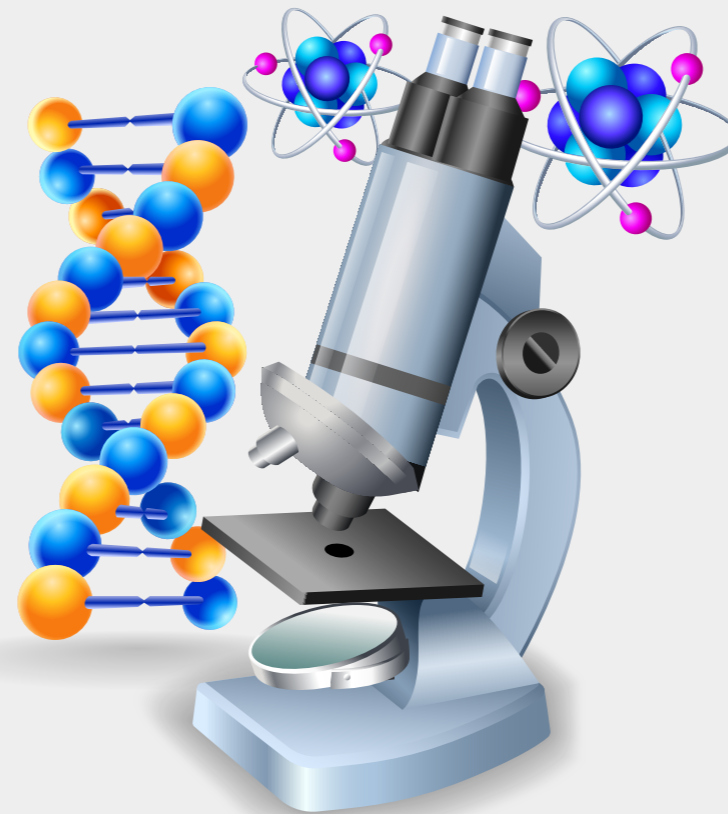
Responsável pela criação de novos medicamentos, vacinas e métodos de diagnóstico.

Fundação Ezequiel Dias

Referência na pesquisa científica a partir de venenos de serpentes, aranhas, escorpiões e abelhas, e um dos maiores e mais bem equipados parques tecnológicos do Brasil.

Fundação Biominas Brasil

Especializada em promover negócios em ciências da vida para empreendedores, instituições, governos, pesquisadores, investidores e empresas.



FORMAÇÃO DE MÃO DE OBRA

Biólogos e biomédicos

59% menor do que Brasília

Profissionais da Biotecnologia

69% menor do que Rio de Janeiro

Engenheiros agrônomos e de alimentos

57% menor do que Brasília

Químicos e Farmacêuticos

28% menor do que Brasília

TECHNODRY
Liofilizados Médicos

CT Vacinas

BELFAR
INDÚSTRIA FARMACÊUTICA

EPAMIG

Celer

ANBIOTEC
BRASIL

Bioclin

interteck
katal

Abbott

MEDI PHACOS
VISION IN EVOLUTION

FONTE: : RAIS (2018); RUF (2019), UFMG (2020). CBOs : 2011 (profissionais da biotecnologia); 2132 (químicos); 221 (biólogos e afins); 222 (agrônomos e afins); 2233 (veterinários e zootecnistas); 2234 (farmacêuticos); 3012-05 (técnico de apoio à bioengenharia); 320 (técnicos em biologia); 321 (técnicos da produção agropecuária); 323 (técnicos da ciência da saúde animal); 3242 (técnicos de laboratórios de saúde e bancos de sangue) 3251 (técnico em farmácia e em manipulação farmacêutica); 3252-05 (técnicos de alimentos); 3253 (técnicos de apoio à biotecnologia).

Sala do Empreendedor: facilita o acesso dos empreendedores às orientações e serviços necessários para abrir, manter regularizado e desenvolver o seu negócio.

Endereço: Rua dos Caetés, 342 - Centro, Belo Horizonte

E-mail: saladoempreendedor@pbh.gov.br

Sala do Investidor: facilita a entrada de investimentos em Belo Horizonte.

Endereço: Avenida Augusto de Lima, 30 - 18º andar - Centro, Belo Horizonte

E-mail: salainvestidor@pbh.gov.br

Espaço do Empreendedor: prefeitura.pbh.gov.br/empreendedor