



Edições do Jornal do Ônibus

2012

PROGRAMA DE CERTIFICAÇÃO DOS OPERADORES DO TRANSPORTE COLETIVO



13 mil operadores estão sendo qualificados para melhorar o atendimento ao usuário e a operação do serviço. Programa é uma parceria da BHTRANS, SETRABH e do SEST/SENAT.
INF.: www.bhtrans.pbh.gov.br



PAGUE SEU IPTU COM DESCONTO DE 7% ATÉ O DIA 20/1
De 2/1 a 3/2, atendimento ao cidadão (dúvidas e pedidos de revisão) no BH Resolve e nas Regionais Barreiro, Pampulha e Venda Nova.

CURSOS NOTURNOS NA UFMG



- Introdução ao Desenho Projetivo
- Encarregado Geral de Obras
- Eletricidade de Baixa Tensão
- Tecnologia da Soldagem

Inscrições de 9 a 20/1.
Local: Escola de Engenharia da UFMG,
Av. Antônio Carlos, 6.627.
INF.: 3409-1733

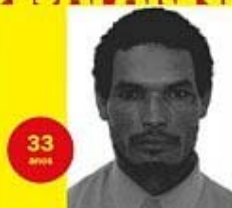
MARQUE UM TEMPO CONTRA A DENGUE



- COM APENAS 10 MINUTOS VOCÊ FAZ TODA A DIFERENÇA.**
- Retire pratinhos dos vasos.
 - Coloque latinhas e embalagens em saco plástico.
 - Feche a caixa d'água e cisterna.

Faça sua parte!
INF.: 156 ou pelo site
www.pbh.gov.br

DESAPARECIDOS



33
anos

Sandro Morais Silva



23
anos

Fábio Renato da Silva

Informações: 0800-2828197

GENTILEZA URBANA É...



AO PASSAR O CARTÃO BHBUS NO VALIDADOR, NÃO TAPAR A VISÃO DO AGENTE DE BORDO

Regestão enviada pela esqúarta
Marlene Dias
Salvete Lapaçinha (Venda Nova)

PROBLEMAS COM ALCOOL? PARTICIPE DAS REUNIÕES DO GRUPO ROSA MÍSTICA DE ALCOÓLICOS ANÔNIMOS. R. ALPES, 532, NOVA SUÍÇA. INF.: www.gruporosamistica.org

Atenção, usuário: durante as obras do BRT (Transporte Rápido por Ônibus), executadas nas **avenidas Antônio Carlos e Cristiano Machado**, fique atento às alterações nos pontos de ônibus e redobre a atenção nas travessias.



SE VOCÊ OBSERVAR APARECIMENTO DE FENDAS, DEPRESSÕES NO TERRENO, RACHADURAS NAS PAREDES DAS CASAS E O SURGIMENTO DE MINAS D'ÁGUA, AVISE IMEDIATAMENTE A DEFESA CIVIL. DISQUE: 199



De 13/1 a 12/2

VERÃO ARTE CONTEMPORÂNEA 2012



Teatro, dança, música, cinema, literatura, gastronomia, ecologia e arquitetura.
INF.: www.veraoarte.com.br ou pelo telefone 3227-7331

De 14/ a 29/1

FÉRIAS NOS PARQUES DE BH



Em nove parques da capital. Participe.
Confira a programação completa no www.pbh.gov.br/parques ou ligue para 3277-9244

DESAPARECIDOS



17
anos

Isabela Mendes Jacinto



18
anos

Rafael Oliveira de Assis

Informações: 0800-2828197

GENTILEZA URBANA É...

AO SE DESLOCAR DENTRO DO ÔNIBUS, PEDIR LICENÇA AOS PASSAGEIROS

ILUSTRAÇÕES: Adão Rodrigues



Segurança enviada pelo usuário
Cecílio Lealano
Instituto Cidadania

DE 23/1 A 10/2 - INSCRIÇÕES PARA CURSO DE CAPACITAÇÃO DE TRABALHADORES DA CONSTRUÇÃO CIVIL NO CEFET/MG. INF.: www.progest.cefetmg.br ou LIGUE 3319-6818

CADASTRE-SE PARA RECEBER INFORMAÇÕES SOBRE MUDANÇAS NO ITINERÁRIO E NO QUADRO DE HORÁRIOS DO SEU ÔNIBUS



Faça seu cadastro na seção **Meu Ônibus** do portal www.bhtrans.pbh.gov.br e receba com antecedência por e-mail as alterações de quadro de horários e itinerários dos ônibus gerenciados pela BHTRANS.

CONHEÇA O MUSEU DE ARTES E OFÍCIOS NA PRAÇA DA ESTAÇÃO

O museu apresenta ao público os fazeres, as artes e os ofícios que deram origem a muitas das profissões contemporâneas.

Entrada gratuita aos sábados, durante todo o dia, e às quartas e quintas-feiras, das 17h às 21h.
INF.: 3248-8600

CURSOS E OFICINAS NO CENTRO DE REFERÊNCIA DA PESSOA IDOSA



Todos os dias, das 8h às 17h.
Local: Av. Dom Pedro II, 3.250, Caiçara.
INF.: 3277-7164

A HANSENÍASE TEM CURA!



Caso apareçam manchas na pele com alteração de sensibilidade, procure o Centro de Saúde mais próximo de sua casa.

DESAPARECIDOS



Vinicius Maia Carvalho



Amanda da Conceição Barros Paulo



Edson Araújo Drumond

Informações: 0800-2828197

GENTILEZA URBANA É...

ILUSTRAÇÕES: Adão Rodrigues



AGRADECER ÀS PESSOAS QUE SÃO GENTIS COM VOCÊ DENTRO DOS ÔNIBUS

Boletim enviado pelos usuários

Gerente José Brandão
Ribeirão das Neves

INSCRIÇÕES ABERTAS PARA JOVENS DO SEXO MASCULINO, DE 18 A 20 ANOS, NA ASSOCIAÇÃO PROFISSIONALIZANTE DO MENOR (ASSPROM). INF.: 3207-5605 ou 3207-5606

Aos domingos e feriados, você pega dois ônibus e paga no máximo R\$ 2,65 com seu cartão BHBUS*.
A segunda passagem pode até sair de graça!



Pra ter direito ao desconto, você tem uma hora e meia pra pegar o segundo ônibus e ele não pode ser o de retorno.

*O Cartão BH BUS na modalidade Vale Transporte somente deve ser utilizado pelo trabalhador no deslocamento residência-trabalho e vice-versa até 2º de Outubro de 2012, de 17 de novembro de 1993. Informação complementar ao Jornal do Ônibus nº 398.



DE 13 a 27/2

OPERAÇÃO CARNAVAL NA ESTAÇÃO SÃO GABRIEL

Algumas viagens (Espírito Santo, Nordeste, Brasília, São João da Barra e Campos dos Goytacazes - RJ) serão transferidas da Rodoviária para a Estação BHBUS São Gabriel.

Local: Av. Cristiano Machado, 5.600, bairro São Gabriel.
INF.: 3271-3000 (Rodoviária) ou 156 (BHTRANS)



SER FAMÍLIA ACOLHEDORA É UM ATO DE SOLIDARIEDADE E CIDADANIA

Saiba como acolher uma criança ou adolescente pelo telefone: **3423-8618**

SERVIÇOS PRESTADOS PELA PREFEITURA DE BELO HORIZONTE



Para sugestão, reclamação, denúncia ou elogio referente aos serviços da Prefeitura, faça contato com a Ouvidoria do Município pelo BH Resolve (156 ou na Av. Santos Dumont, 363, Centro) ou no www.pbh.gov.br (Fale Conosco)

DESAPARECIDOS

75 ANOS



Aracy Mendonça da Silva Leopardi

23 ANOS



Denerson Carlos Cruz Silva
Informações: 0800-2828197

ENCONTRADA

A.C.B.P.
Com o apoio do Jornal do Ônibus 430 e a colaboração dos usuários e da Guarda Municipal. Desde 2001, início desta seção, foram encontradas 29 pessoas.

GENTILEZA URBANA É...

FACILITAR O TROCO PARA O AGENTE DE BORDO, EVITANDO DAR NOTAS ALTAS



Sugestão enviada pelo usuário

Marcelle dos Santos (agente de bordo)

PERDEU OU TEVE OS DOCUMENTOS E CHEQUES ROUBADOS? INFORME A CDL/BH. LIGUE PARA O SOS CIDADÃO: 3249-1919



JORNAL DO ÔNIBUS



PREFEITURA
BELO HORIZONTE

PBH-BHTRANS • ANO 19 • BELO HORIZONTE • MARÇO 2012

NÚMERO
432

ELEVADORES NOS ÔNIBUS PARA PESSOAS COM MOBILIDADE REDUZIDA



Equipamento pode ser usado por usuários de cadeira de rodas, idosos com dificuldade de locomoção, anões, usuários de muletas, obesos, gestantes. Confira nos ônibus identificados com o adesivo vermelho.

PROGRAMA DE CERTIFICAÇÃO DOS OPERADORES DO TRANSPORTE COLETIVO



3 mil operadores já foram qualificados para melhorar o atendimento ao usuário. Programa abrange 13 mil operadores e é uma parceria da BHTRANS, SetraBH e do SEST/SENAT.

SERESTA AO PÉ DA SERRA

9/3
**Waldir Silva
e Conjunto Musical**
23/3
Chão de Estrelas



Local:
Parque das Mangabeiras,
a partir das 21h, gratuito.
INF.: 3277-8277

BH RESOLVE



Desde 20/2, o horário de atendimento da Central de Relacionamento Presencial BH Resolve é realizado das 8h às 18h.
Local:
Av. Santos Dumont, 363, entrada pela R. Caetés, 342.

DESAPARECIDOS



39
anos

Wagner Gomes Barbosa



26
anos

Wellington Augusto dos Santos

Informações: 0800-2828197

GENTILEZA URBANA É...

RESPEITAR OS LUGARES RESERVADOS E OS ASSENTOS PREFERENCIAIS NOS SALÕES DIANTEIRO E TRASEIRO DO ÔNIBUS

ILUSTRAÇÕES: Adão Rodrigues



Sugestão enviada pela usuária

Jah Santos
Isaura Nova Vista
Rodrigo Celso de Castro
Pedro Luciano da Silva
Isaura Serra Duarte
José Celso da Silva
Isaura Cármen Arantes

22 e 24/3 - CURSO PARA FORMAÇÃO DE VOLUNTÁRIOS DO ALÔ VIDA.
INF.: 3444-1818 OU PELO SITE www.alovida.org.br



JORNAL DO ÔNIBUS



PBH/BHTRANS • ANO 19 • BELO HORIZONTE • MARÇO 2012

NÚMERO 433

MEIO-PASSE ESTUDANTIL. BH AGORA TEM.

Para alunos do ensino médio de todas as escolas públicas.
É simples. É fácil. É pra você.
Meio-Passe Estudantil.
Mais uma política social da Prefeitura.

SEU PASSAPORTE TRABALHA POR VOCÊ.

BHTRANS **COLETA DA BELO HORIZONTE**

www.pbh.gov.br

De 17 a 25/3

DIA MUNDIAL DA ÁGUA NOS PARQUES DE BH

Oficinas, brincadeiras, exposições, apresentações teatrais, trilhas e jogos.
INF.: 3277-9244 ou através do site www.pbh.gov.br/parques

24/3

DIA MUNDIAL DE COMDATE À TUBERCULOSE

Se você está tossindo há mais de três semanas, procure o posto de saúde mais próximo da sua residência.
Coord. Estadual de Pneumologia Sanitária/MG

PROJOVEM URBANO

PARA JOVENS DE 18 A 29 ANOS

Conclua o Ensino Fundamental, tenha um curso de qualificação profissional e receba R\$ 100,00 por mês para estudar.
Matriculas até 30/4.
INF.: 3277-8869/3277-6055

DESAPARECIDOS

39 anos
Daniel Júnior Martins

48 anos
Deverson Adamastor Filgueiras

Informações: 0800-2828197

GENTILEZA URBANA É...

ILUSTRAÇÕES: Adão Rodrigues



RESPEITAR OS DEMAIS PASSAGEIROS E NÃO COLOCAR MOCHILAS OU OBJETOS NOS ASSENTOS VAGOS

Sugestão enviada pela usuária Lúcia Lima, bairro Anchieta

1º/4 - JORNADA ARQUIDIOCESANA DA JUVENTUDE. 5/4 - MISSA DA UNIDADE NO MINEIRINHO. INF.: 3269-3100 OU PELO SITE www.arquidiocesebh.org.br



JORNAL DO ÔNIBUS

PREFEITURA
BELO HORIZONTE

PBH-BHTRANS • ANO 19 • BELO HORIZONTE • ABRIL 2012

NÚMERO
434

ORÇAMENTO PARTICIPATIVO



Vem aí mais uma edição do **Orçamento Participativo**, programa da Prefeitura que ajuda a melhorar ainda mais a nossa cidade.
Participe! Procure sua Regional.
INF.: 156 ou envie e-mail para op@pbh.gov.br

BHTRANS NO TWITTER



Situação de trânsito em tempo real, transporte coletivo e dicas para motoristas, acesse:
www.twitter.com/OficialBHTRANS

LEITURA PARA TODOS



Textos de ciências e literatura estão circulando em ônibus da capital. Parceria BHTRANS, UFMG e Teia de Textos.
INF.: www.ufmg.br/ciencianoar

TEMPERE SUA RENDA



Curso de culinária no Mercado Popular da Lagoinha. Para quem quer trabalhar em padarias, hotéis, restaurantes ou montar o próprio negócio.
INF.: 3277-6121

DESAPARECIDOS



8
ANOS

Weverton Rodrigues da Silva



31
ANOS

Vanessa Aparecida Moreira Soares



50
ANOS

Katya Soares Massuda

Informações: 0800-2828197

GENTILEZA URBANA É...

MOTORISTAS RESPEITEM OS PONTOS DE EMBARQUE E DESEMBARQUE E AGUARDAREM A ACOMODAÇÃO DOS PASSAGEIROS

ILUSTRAÇÕES: Adão Rodrigues



ATENÇÃO, ELEITOR: 9/5 É O ÚLTIMO DIA PARA TIRAR, TRANSFERIR OU REGULARIZAR O TÍTULO PARA VOTAR NAS ELEIÇÕES 2012. INF.: 148 OU PELO SITE WWW.TRE-MG.JUS.BR



MEIO-PASSE ESTUDANTIL. BH AGORA TEM.

PARA ALUNOS DO ENSINO MÉDIO DE TODAS AS ESCOLAS PÚBLICAS.

É simples. É fácil. É pra você.
Meio-Passe Estudantil.
Mais uma política social da Prefeitura.

NÃO MUDA DE TRABALHAR POR VOCÊ



PREFEITURA
BELO HORIZONTE

www.bh.gov.br

VII PROCESSO DE ESCOLHA DE CONSELHEIROS TUTELARES DE BELO HORIZONTE



Se você é um defensor da criança e do adolescente e possui mais de 21 anos, participe!

Inscreva-se na sua Regional, de 16/4 a 18/5.

5/5

FESTA DA ACESSIBILIDADE 2012

ACESSIFEST



Shows, oficinas de lazer, emissão de carteira de trabalho.

Local: Parque Municipal.
INF.: 3324-3205 ou acesse
<http://accessifest2012.blogspot.com.br>

2 e 3/5

VI CONFERÊNCIA MUNICIPAL DE EDUCAÇÃO

Plano Municipal de Educação, um debate necessário.



Local: SESC - Venda Nova,
R. Maria Borboleta, s/n°, Novo Letícia.
INF.: 3277-8843

DESAPARECIDOS

23



Juliana Ferreira Martins

15



Daniilo Santana Dias
Informações: 0800-2828197

ENCONTRADO

W.R.S.
Com o apoio do
Jornal do Ônibus 434
e a colaboração dos usuários.
Desde 2001, início desta seção,
foram encontradas 30 pessoas.

GENTILEZA URBANA É...

ILUSTRAÇÕES: Adão Rodrigues



AO ASSENTAR NO ÔNIBUS, FECHAR AS PERNAS PARA NÃO INCOMODAR O PASSAGEIRO AO LADO

SUGESTÃO ENVIADA POR:
Ana Paula Gomes Rodrigues
Leticia Maria Souza
Agostin Galhena da Oliveira
Sandro Jardim Almeida

O CORAL VOZES DA PAMPULHA ESTÁ COM INSCRIÇÕES ABERTAS PARA NOVOS CORALISTAS. INF.: 3277-7899

5 a 25/5

CAMPANHA DE VACINAÇÃO CONTRA INFLUENZA



CRIANÇAS DE 6 MESES A 2 ANOS, TRABALHADORES DAS UNIDADES DE SAÚDE, GESTANTES, INDÍGENAS, IDOSOS COM MAIS DE 60 ANOS.
INF.: 156

ATENÇÃO, USUÁRIO:
DURANTE AS OBRAS DO BRT (TRANSPORTE RÁPIDO POR ÔNIBUS), EXECUTADAS NA AV. SANTOS DUMONT, FIQUE ATENTO ÀS ALTERAÇÕES NOS PONTOS DE ÔNIBUS E TOMO CUIDADO NAS TRAVESSIAS.



18/5

**DIA NACIONAL
DE COMBATE AO ABUSO
E EXPLORAÇÃO SEXUAL
INFANTO-JUVENIL**



Praça da Estação,
das 9h às 11h.
Denuncie. Disque 100 ou
procure o Conselho Tutelar.

Aniversário
de 30 anos do
**Parque das
Mangabeiras**



Dias 5, 6, 11, 12 e 13/5.
Shows musicais, exposições
fotográficas e intervenções
artísticas. Participe!
INF.: 3277-5398 ou
www.pbh.gov.br/parques

DESAPARECIDOS



16
anos

Gabriel Turibio Marçal



25
anos

Izael Magalhães dos Santos



50
anos

Miguel Lopes Guedes

Informações: 0800-2828197

GENTILEZA URBANA É...

ILUSTRAÇÃO: Adão Rodrigues



**SEPARAR O DINHEIRO
DA PASSAGEM ANTES
DE EMBARCAR
E FACILITAR O TROCO
PARA O AGENTE
DE BORDO**

SUGESTÃO ENVIADA POR:

Olympio Augusto Duarte
Luiz Carlos
Maurício dos Santos
Ricardo Teixeira
Sandro Barreto

DE 4 A 6/5 - 63ª EXPOSIÇÃO OFICIAL DE ORQUÍDEAS. ENTRADA GRATUITA. LOCAL: MINASCENTRO - AV. AUGUSTO DE LIMA, 785.



JORNAL DO ÔNIBUS



PBH.BHTRANS • ANO 19 • BELO HORIZONTE • MAIO 2012

NÚMERO 437

OBRAS DO BRT NA ÁREA CENTRAL



ATENÇÃO, USUÁRIO:
DURANTE AS OBRAS DO BRT (TRANSPORTE RÁPIDO POR ÔNIBUS), NA AV. SANTOS DUMONT, FIQUE ATENTO ÀS ALTERAÇÕES NOS PONTOS DE ÔNIBUS E CUIDADO NAS TRAVESSIAS.

INF.: dentro dos ônibus que circulam pela região, pelo telefone 156 ou no site www.bhtrans.pbh.gov.br



OFICINA DE QUALIFICAÇÃO PARA O CONTROLE SOCIAL NO SUS/BH



Participe e seja um conselheiro de saúde da sua regional. Inscrições até 31/5. INF.: 3277-7733/3277-7814

De 21 a 26/5

V MOSTRA DE LITERATURA AFRO-BRASILEIRA



Programação completa no site www.pbh.gov.br INF.: 3277-8647 (Sec. Munic. Educação)



EXPOSIÇÃO DE OBRAS ITALIANAS EM BH

22/5 a 15/7
Caravaggio e seus seguidores -
Maior exposição do artista na América do Sul
De 29/5 a 29/7
De Chirico -
O sentimento da arquitetura

Entrada gratuita.
Local: R. Jornalista Djalma Andrade, 1.250, Belvedere (Casa Fiat). INF.: 3289-8900

DESAPARECIDOS



Stefany Blanca Souza de Oliveira



Reginaldo Silva Gonçalves

Informações: 0800-2828197

GENTILEZA URBANA É...

ILUSTRAÇÕES: Adão Rodrigues



PREVENIR GRIPES E RESFRIADOS E ABRIR UM POUCO AS JANELAS DO ÔNIBUS PARA PERMITIR A CIRCULAÇÃO DE AR

SUGESTÃO ENVIADA POR:

Márcia Rosado Castro
Sandra Estrela Dantas
Anaclara Figueira Rodrigues
Pamela
Isidro Pinheiro

52º CONCURSO MOTORISTA E MOTOCICLISTA PADRÃO DE MINAS GERAIS. INSCRIÇÕES ABERTAS ATÉ 31/5. INF.: www.detranmg.gov.br



JORNAL DO ÔNIBUS



PBH-BHTRANS • ANO 19 • BELO HORIZONTE • JUNHO 2012

NÚMERO 438

De 9 a 24/6

11º FESTIVAL INTERNACIONAL DE TEATRO PALCO & RUA (FIT-BH)



O FIT-BH terá 19 espetáculos internacionais, 12 nacionais e 10 locais. Serão 157 apresentações em 60 pontos da cidade. INF.: www.fitbh.com.br

INFORMAÇÃO SOBRE LINHAS DE ÔNIBUS



Receba por e-mail as alterações de quadro de horários ou de itinerários das linhas de ônibus da Capital. Cadastre seus dados no ícone Meu Ônibus do portal: www.bhtrans.pbh.gov.br

PROJOVEM URBANO



Conclua o Ensino Fundamental, tenha um curso de qualificação profissional e receba R\$ 100,00/mês para estudar. Matrículas até 15/6. INF.: 3277-8869/3277-6055

17/6

AJUDE A LIMPAR SUA CIDADE



Seja você também catador por 1 dia. Chega de lixo fora da cidade. Inscreva-se: limpabrasil.com

DESAPARECIDOS



Ana Flavia Gonçalves da Silva



Maria Luiza Miranda Cruz

Informações: 0800-2828197
DELEGADA ESPECIALIZADA EM LOCALIZAÇÃO DE PESSOAS DESAPARECIDAS

ENCONTRADA

S.B.S.O. Com o apoio do Jornal do Ônibus 437 e a colaboração dos usuários. Desde 2001, início desta seção, foram encontradas 31 pessoas.

GENTILEZA URBANA É...

MANTER UM ESPAÇO MÍNIMO ENTRE OS PASSAGEIROS QUE ESTÃO SENTADOS LADO A LADO



SUGESTÃO ENVIADA POR:

Reynary Estêvão
Isadora Galvão

ILUSTRAÇÕES: Assis Rodrigues

CONCURSO PÚBLICO CBTU - 170 VAGAS PARA ASSISTENTE OPERACIONAL/SEGURANÇA METROVIÁRIA. INSCRIÇÕES ATÉ 18/6 PELO SITE: www.gestaodeconcurso.com.br

PONTO FORA DO PONTO

PARA SUA SEGURANÇA E CONFORTO, É PERMITIDO O EMBARQUE E DESEMBARQUE FORA DOS PONTOS NOS SEQUINTE DIAS E HORÁRIOS:

De segunda a sexta das 21 horas às 5 horas;
Sábados a partir das 14 horas;
Domingos e feriados horário liberado.

NOS CORREDORES, O PONTO FORA DO PONTO FUNCIONA TODOS OS DIAS, DAS 23H ÀS 4H.
ESSAS REGRAS NÃO VALEM PARA A ÁREA CENTRAL, DELIMITADA PELA AV. DO CONTORNO.

16/6 a 6/7

1ª ETAPA DA CAMPANHA DE VACINAÇÃO INFANTIL CONTRA PARALISIA

Toda criança menor de 5 anos tem que vacinar.

Local: Centros de Saúde.
INF.: 156

De 29/6 a 1/7

5º FESTIVAL INTERNACIONAL ANDANDO DE BEM COM A VIDA



Programação Gratuita.
Praça da Liberdade.
INF.: 3456-7009 OU PELO
www.festivalvida.org

VIII MOSTRA DE ARTE, INCLUSÃO E CIDADANIA



12/6 a 15/7
Exposição de artes plásticas -
Centro Cultural Nansen Araújo;
De 25 a 27/6
Espetáculos de teatro e música -
Teatro Marília.
INF.: www.pbh.gov.br

DESAPARECIDOS



11
anos

Maria Clara de Souza Fernandes



José Geraldo Rodrigues de Almeida

Informações: 0800-2828197
DELEGACIA ESPECIALIZADA EM LOCALIZAÇÃO DE PESSOAS DESAPARECIDAS

ENCONTRADA

M.L.M.C.
Com o apoio do
Jornal do Ônibus 438
e a colaboração dos usuários.
Desde 2001, início desta seção,
foram encontradas 32 pessoas.

GENTILEZA URBANA É...

ILUSTRAÇÕES: Adão Rodrigues



NÃO TOSSIR SOBRE OS PASSAGEIROS

SUGESTÃO ENVIADA POR:

Grete Almeida
Isaura São Adriano
Kátia Rosa
Isaura Soraí Joshi

CELEBRAÇÕES DE 30 ANOS DO GRUPO GALPÃO.
ESPETÁCULOS GRATUITOS NOS DIAS 16, 23 E 24/6. INF.: www.grupogalpao.com.br

RECARGA A BORDO DE CRÉDITOS DO CARTÃO BHBUS



Os passageiros que têm Cartão BHBUS Usuário ao Portador, cor azul, podem fazer recarga de créditos, dentro do ônibus, em 59 linhas da capital. A recarga tem o valor fixo de R\$ 10,00 por viagem.

Informações: dentro dos ônibus ou 3248-7300 (Transfácil)

4/7



Participe!
Local: Centro de Referência da Pessoa Idosa (Av. Pedro II, 3250, Caçara).
INF.: 3277-7164

15ª COPA CENTENÁRIO DE FUTEBOL AMADOR WADSON LIMA



Inscrições até 20/7.
Local: Secretaria Munic. de Esporte e Lazer (Av. Afonso Pena, 550, 11º andar, Centro).
INF.: 3277-1918/3277-1926

DIVÓRCIO E INVENTÁRIO EXTRAJUDICIAIS GRATUITOS



Destinado a pessoas de baixa renda que querem se divorciar e realizar inventários sem recorrer à Justiça. Procure a Defensoria Pública de MG.

Local: R. Paracatu, 304, Barro Preto.

DESAPARECIDOS



Marcos dos Reis Henrique



João Calixto

Informações: 0800-2828197
SELEÇÃO ESPECIALIZADA EM LOCALIZAÇÃO DE PESSOAS DESAPARECIDAS

ENCONTRADA

M.C.S.F.
Com o apoio do Jornal do Ônibus 439 e a colaboração dos usuários. Desde 2001, início desta seção, foram encontradas 33 pessoas.

GENTILEZA URBANA É...

PASSAGEIROS, MOTORISTAS E AGENTES DE BORDO TRATAREM-SE COM RESPEITO E EDUCAÇÃO

ILUSTRAÇÕES: Adão Rodrigues



SUGESTÃO ENVIADA POR:
Deyane
Isadora Flávia Marques Lisboa
María Augusta Mesquita
Kamilly R. Lima
Isadora Nova Sulca

SEJA VOLUNTÁRIO DA PESQUISA PARA TESTAR A VACINA CONTRA A DOENÇA DO AMARELÃO (ANCILOSTOMÍASE). INF.: 3349-7715 OU projetovacina@cpqrr.fiocruz.br



JORNAL DO ÔNIBUS



PREFEITURA
BELO HORIZONTE

PBH BHTRANS • ANO 19 • BELO HORIZONTE • JULHO 2012

NÚMERO
441



COMO CHEGAR

Conheça as rotas dos serviços de transporte público em Belo Horizonte.

Acesse: www.bhtrans.pbh.gov.br

De 6 a 10/8

CADASTRAMENTO ESCOLAR 2013



Garanta a vaga do seu filho. Válido para crianças que completam 6 anos em 2013. INF.: 156

COLABORE COM O MEIO AMBIENTE

Não faça queima de lixo, nem de galhos e folhas de árvores. Denuncie irregularidades pelo 156.

De 14 a 29/7

FÉRIAS NOS PARQUES DE BH

Educação ambiental, cultura e lazer em oito parques. INF.: 3277-5398 ou www.pbh.gov.br/parques

DESAPARECIDOS

39 ANOS

Vânia Concelção da Silva

42 ANOS

José Carlos dos Santos

Informações: 0800-2828197

DELEGACIA ESPECIALIZADA EM LOCALIZAÇÃO DE PESSOAS DESAPARECIDAS

ENCONTRADO

J.C.

Com o apoio do Jornal do Ônibus 440 e a colaboração dos usuários. Desde 2001, início desta seção, foram encontradas 34 pessoas.

GENTILEZA URBANA É...

ILUSTRAÇÕES: AGÊS RODRIGUES



RESPEITAR AS PESSOAS COM MOBILIDADE REDUZIDA E SEUS ACOMPANHANTES

SUGESTÃO ENVIADA POR:
Elaine Lopes Almeida Sousa
Luzia Mattos
Sandra Mattos

VOCÊ TEM PROBLEMA EM PARAR DE COMER? COMEDORES COMPULSIVOS ANÔNIMOS. R. GOITACAZES, 333, SL 1.003, CENTRO. INF.: 3213-2052 OU www.comedorescompulsivos.com.br



JORNAL DO ÔNIBUS



PBH-BHTRANS • ANO 19 • BELO HORIZONTE • AGOSTO 2012

NUMERO 442

ÔNIBUS PARA O ESTÁDIO INDEPENDÊNCIA



NOS DIAS E HORÁRIOS DE JOGOS E EVENTOS NO INDEPENDÊNCIA, UTILIZE A LINHA 9033 (ESTÁDIO INDEPENDÊNCIA/CENTRO). OS ÔNIBUS PARTEM DA R. TAMOIOS, 873, CENTRO.

VÁ TAMBÉM AO ESTÁDIO DE METRÔ OU TÁXI. INF.: 156

De 18 a 24/8

CAMPANHA DE VACINAÇÃO INFANTIL



Leve seu filho menor de 5 anos para atualizar o cartão de vacinação. Local: nos Centros de Saúde. INF.: 3277-7818

15/8

XXIV FESTA DA PADROEIRA DE BELO HORIZONTE



Comemorações na Catedral Nossa Senhora da Boa Viagem. Dia 15/8, procissão luminosa, partindo da Praça da Rodoviária a partir das 16h. INF.: 3222-2361

PARA FALAR COM A BHTRANS, DISQUE

156



Quem não mora em Belo Horizonte deve ligar para 31-3429-0405. INF.: www.bhtrans.pbh.gov.br

DESAPARECIDAS



Vanessa Aparecida Batista Gomes



Cleidiano dos Santos Coimbra

Informações: 0800-2828197

DELEGACIA ESPECIALIZADA EM LOCALIZAÇÃO DE PESSOAS DESAPARECIDAS

GENTILEZA URBANA É...

ILUSTRAÇÕES: Adão Rodrigues



AO EMBARCAR, NÃO VIAJAR NOS DEGRAUS DO ÔNIBUS

SUGESTÃO ENVIADA POR:

Alino de Freitas
Sílvia Zanetti
Alexandra Ferreira da Silva
Isidro Nova Gameteira

SE VOCÊ É MULHER, TEM MAIS DE 69 ANOS, NÃO PRÁTICA EXERCÍCIOS FÍSICOS E QUER COMEÇAR, PARTICIPE DE PESQUISA NA UFMG. GRATUITO. INF. 3409-7406 (DEPT. FISIOTERAPIA)

SERVIÇO DE INFORMAÇÕES DE TRÂNSITO E TRANSPORTES NO TWITTER



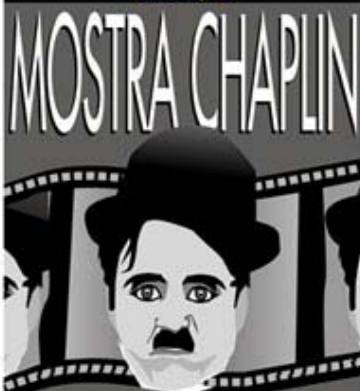
SITUAÇÃO DE TRÂNSITO EM TEMPO REAL,
TRANSPORTE COLETIVO E DICAS PARA MOTORISTAS,
ACESSE: WWW.TWITTER.COM/OFICIALBHTRANS

DOE LEITE PARA O BANCO DE LEITE DA MATERNIDADE ODETE VALADARES



INF.: 3298-6008/3337-5678

Até 6/9



No Cine Humberto Mauro
(Av. Afonso Pena, 1.537, Centro).
Entrada gratuita: retirar ingressos
na bilheteria do cinema meia hora
antes da sessão.

INF.: www.fcs.mg.gov.br

CURSOS DE QUALIFICAÇÃO DO MERCADO POPULAR DA LAGOINHA



Técnica de corte de carne,
garçom, salgados,
cozinha internacional, doces finos,
comida de buteco e outros.
Cursos gratuitos com direito
a vale transporte.

INF.: 3277-6121

DESAPARECIDO



Ricardo José de Souza

Informações: 0800-2828197

DELEGACIA ESPECIALIZADA EM LOCALIZAÇÃO DE PESSOAS DESAPARECIDAS

ENCONTRADO V.A.B.G.

Com o apoio do
Jornal do Ônibus 442
e a colaboração dos usuários.
Desde 2001, início desta seção,
foram encontradas 35 pessoas.

GENTILEZA URBANA É...



SUGESTÃO ENVIADA POR:
Lindomar José da Silva
Mestre Hora Consultoria

SE VOCÊ TEM INTOLERÂNCIA ALIMENTAR PERMANENTE AO GLÚTEN, PROCURE A
ASSOCIAÇÃO DOS CELÍACOS DO BRASIL. INF.: www.acelbramg.com.br

LEITURA PARA TODOS



NOVOS TEXTOS DE CIÊNCIA E LITERATURA ESTÃO CIRCULANDO EM ÔNIBUS DE BELO HORIZONTE.

CONFIRA NAS LINHAS

9502, 8101, 9106, 5401, 9501, 205, 2103 E 2152.

PARCERIA BHTRANS, UFMG E TEIA DE TEXTOS.

INF.: www.ufmg.br/ciencianoar

15 e 16/9

PARTICIPE DO PROJETO MINAS LIVRE DE GAIOLAS

Entregue, voluntariamente, ao IBAMA o animal aprisionado e contribua para a qualidade do meio ambiente.

Local: Parque das Mangabeiras.



INF.: 3069-6308 (Defensoria Pública de MG)

30/9

DOMINGO AÉREO

Esquadrilha da Fumaça, exposição de aeronaves, lazer. Local: Parque de Material Aeronáutico de Lagoa Santa. Entrada: 1 kg de alimento não perecível.

INF.: 3689-3302 ou acesse www.ciaar.com.br

SEJA UM CIDADÃO EXEMPLAR!



Respeite horário e dias da coleta de lixo. O descarte incorreto provoca incômodos à vizinhança e riscos à saúde.

Denuncie irregularidades pelo

156

DESAPARECIDAS



16
ANOS

Luana Soares Pardiniho

17
ANOS



Bárbara Fernanda de Paiva Coelho

Informações: 0800-2828197

DELEGACIA ESPECIALIZADA EM LOCALIZAÇÃO DE PESSOAS DESAPARECIDAS

ENCONTRADO

R.J.S.

Com o apoio do Jornal do Ônibus 443 e a colaboração dos usuários. Desde 2001, início desta seção, foram encontradas 36 pessoas.

GENTILEZA URBANA É...

ILUSTRAÇÕES: Adão Rodrigues



**USAR
MODERADAMENTE PERFUME
PARA NÃO INCOMODAR
OS OUTROS**

SUGESTÃO ENVIADA POR:

Lívio Francisco de Assis Silva
bairro Aparecida, 54ª Zona

COMEMORAÇÕES DA SEMANA DA PÁTRIA: 2/9, BANDAS MILITARES NA PRAÇA DA LIBERDADE (9H às 13H); 7/9, DESFILE MILITAR NA AV. AFONSO PENA. PARTICIPE!

PONTO FORA DO PONTO

PARA SUA SEGURANÇA E CONFORTO, É PERMITIDO O EMBARQUE E DESEMBARQUE FORA DOS PONTOS NOS SEGUINTE DIAS E HORÁRIOS:

De segunda a sexta das 21 horas às 5 horas;
Sábados a partir das 14 horas;
Domingos e feriados horário liberado.

Nos corredores, o Ponto Fora do Ponto funciona todos os dias, das 23h às 4h. Essas regras não valem para a Área Central, delimitada pela Av. do Contorno.

14 a 23/9

14º FESTIVAL INTERNACIONAL DE CURTAS DE BELO HORIZONTE



Entrada gratuita.

Local: Palácio das Artes
(Av. Afonso Pena, 1.537).
INF.: 3236-7400 ou fcs.mg.gov.br

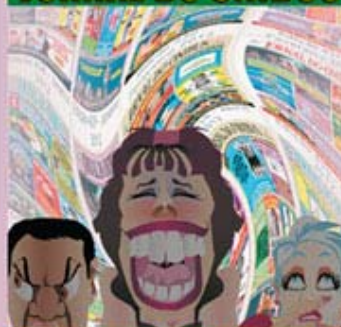
DOAÇÃO DE SANGUE



Precisa-se de sangue.
Doe no Hemominas.

INF.: 155

CONFIRA AS EDIÇÕES DO JORNAL DO ÔNIBUS



Você pode consultar pela internet as últimas edições do Jornal do Ônibus.

→ Acesse www.bhtrans.pbh.gov.br

- Clique em imprensa, comunicação social e Jornal do Ônibus.

DESAPARECIDOS



Roberto Leandro de Souza



Dellson Pereira

Informações: 0800-2828197

DELEGADA ESPECIALIZADA EM LOCALIZAÇÃO DE PESSOAS DESAPARECIDAS

ENCONTRADA

B.F.P.C.

Com o apoio do Jornal do Ônibus 444 e a colaboração dos usuários. Desde 2001, início desta seção, foram encontradas 37 pessoas.

GENTILEZA URBANA É...

NÃO FAZER HIGIENE PESSOAL DENTRO DO ÔNIBUS



SUGESTÃO ENVIADA POR:

Marina Fernandes
Bairros: Nova Lima
Tatianna Ávila
Bairro: Juliana

VAGAS PARA PESSOAS COM DEFICIÊNCIA NO HOSPITAL MATER DEI.
CADASTRO DE CURRÍCULOS ATRAVÉS DO SITE www.materdei.com.br .INF.: 3339-9020

INFORMAÇÃO SOBRE LINHAS DE ÔNIBUS



Receba por e-mail as alterações de quadro de horários ou de itinerários das linhas de ônibus da capital. Cadastre seus dados no ícone *Meu Ônibus* do portal: www.bhtrans.pbh.gov.br

De 11 a 14/10

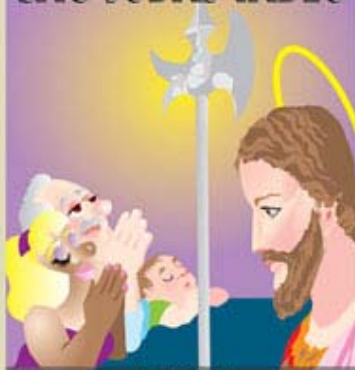


Oficinas de educação ambiental, rua de lazer e muita diversão. Local: Parque das Mangabeiras.

INF.: 3277-5398

De 18 a 28/10

58ª FESTA DE SÃO JUDAS TADEU



Participe!
Local: Santuário São Judas Tadeu, R. Macaé, 629, Bairro da Graça.
INF.: 2526-4164/2526-4648

MÊS DA CRIANÇA NOS CENTROS CULTURAIS DA FUNDAÇÃO MUNICIPAL DE CULTURA



Atividades gratuitas.

INF.: 3277-4014/3277-4648

DESAPARECIDAS



Camila Joana Soares Sousa Leres



Mirelle Carina dos Santos Espindola

Informações: 0800-2828197

DELEGACIA ESPECIALIZADA EM LOCALIZAÇÃO DE PESSOAS DESAPARECIDAS

ENCONTRADOS

D.P. e R.L.S.
Com o apoio do
Jornal do Ônibus 445
e a colaboração dos usuários.
Desde 2001, início desta seção,
foram encontradas 39 pessoas.

GENTILEZA URBANA É...



RESPEITAR OS ASSENTOS PREFERENCIAIS DESTINADOS AOS PAIS, AVÓS, TIOS E AMIGOS IDOSOS.
LEMBRE-SE: UM DIA SERÁ SUA VEZ!

SUGESTÃO ENVIADA POR:

Vicente Felipe Pereira
Bairro Engenheiro
Leticia
Bairro Cristal

SE VOCÊ SE ENCONTRA EM DESESPERO, LIGUE PARA O CENTRO DE VALORIZAÇÃO DA VIDA:
3334-4111 OU 141 (CVV)

LINHAS EXECUTIVAS JÁ CIRCULAM EM BELO HORIZONTE



SE01 - Cidade Administrativa/Savassi - tarifa R\$ 5,00
SE02 - Buritis/Savassi - tarifa R\$ 4,00
Ônibus com ar-condicionado, cadeiras estofadas, televisão e internet sem fio. Linhas também têm integração tarifária.
INF.: 156 ou www.bhtrans.pbh.gov.br

A CHUVA VEM AÍ!



Proteja você e sua família!
Para vistorias em áreas de risco, ligue:
199 (Defesa Civil) e 3277-6409 (URBEL)

14/11

DIA MUNDIAL DO DIABETES



Educação e prevenção em diabetes. Atendimento e informações sobre a doença com profissionais da área de saúde na Rodoviária de Belo Horizonte, das 13h às 18h.

De 7 a 14/11

SEMANA DA CONCILIAÇÃO



Se você tem um processo na Justiça do Trabalho de Minas e quer conciliar, ligue

3228-7447 ou www.trt3.jus.br

DESAPARECIDOS

	17 anos
Sabrina Alves Nascimento de Jesus	
	17 anos
Cassia Moreira Alves Pereira	
	49 anos
Adinarai Gonçalves Franco	
Informações: 0800-2828197	
<small>DELEGACIA ESPECIALIZADA EM LOCALIZAÇÃO DE PESSOAS DESAPARECIDAS</small>	

GENTILEZA URBANA É...

PASSAGEIROS E OPERADORES DO TRANSPORTE COLETIVO SE CUMPRIMENTAREM E SE TRATAREM COM RESPEITO

ILUSTRAÇÕES: Adão Rodrigues



SUGESTÃO ENVIADA POR:
Barbara Diniz
Isadora São João Batista
Isadora Nobre
Marcelo Zappi
Marta da Paqueta Fonseca Pedrosa
Isadora Vieta Alagna

SEJA VOLUNTÁRIO NA PASTORAL DO MENOR E AJUDE NOSSOS JOVENS.
INF.: 3423-8618 ou www.arquidiocesebh.org.br/social

A PARTIR DE 1º/11

RECARGA A BORDO

RECARREGUE AQUI O SEU CARTÃO
BHBUS USUÁRIO AO PORTADOR



Valor fixo:
R\$ 10,00*

*Recarga a bordo no valor de R\$10,00 por viagem,
disponível em todos os ônibus, exceto nas linhas Executivas.

Informações
Disque 156
www.bhtrans.pbh.gov.br

De 13 a 18/11

7ª MOSTRA CINEMA E DIREITOS HUMANOS NA AMÉRICA DO SUL



Local: Palácio das Artes,
Cine Humberto Mauro
Av. Afonso Pena, 1.537, Centro.
Entrada franca.

INF.: www.cinedireitoshumanos.org.br

PESQUISA ORIGEM DESTINO 2012



A pesquisa quer conhecer
os hábitos de mobilidade
da população.

Participe e ajude a melhorar
o trânsito na Região Metropolitana
de Belo Horizonte.

INF.: 0800-8809800 ou
www.metropolitana.mg.gov.br

MOVIMENTO NACIONAL DE POPULAÇÃO DE RUA



Você conhece alguém
que vive na rua?
Ajude a assegurar os direitos
dessa pessoa denunciando
qualquer violação contra ela.

Disque 100 ou
3250-6360
(Centro de Defesa
de Direitos Humanos)

DESAPARECIDOS



Francisco Nunes de Matos

Manoel Rodrigues de Carvalho

Informações: 0800-2828197
DELEGACIA ESPECIALIZADA EM LOCALIZAÇÃO DE PESSOAS DESAPARECIDAS

ENCONTRADA

S.A.N.J.
Com o apoio do
Jornal do Ônibus 447
e a colaboração dos usuários.
Desde 2001, início desta seção,
foram encontradas 40 pessoas.

GENTILEZA URBANA É...



**NOS DIAS DE CHUVA, COLOCAR O GUARDA-CHUVA
EM UMA SACOLA PARA NÃO MOLHAR
OS PASSAGEIROS**

SUGESTÃO ENVIADA POR:
Gabriel Baesso
Sandra Estelina Carmo

**10/11 - DIA NACIONAL DA COLETA DE ALIMENTOS.
SEJA VOLUNTÁRIO! INF.: www.cdo.org.br/coletadealimentos**

ATENÇÃO!

**A PARTIR DE 15/11, O CARTÃO BHBUS
USUÁRIO NÃO SERÁ MAIS VENDIDO
DENTRO DOS ÔNIBUS.**

O cartão poderá ser usado como pagamento
de uma passagem até o dia 30/11.

RECARREGUE O SEU.



Informações: 3248-7300 (Transfácil) ou 156 (BHTRANS)

MUTIRÃO "DIREITO A TER PAI"



Reconhecimento
de paternidade espontâneo
e exame gratuito de DNA.
Cadastro até 3/12.

Local: Defensoria Pública,
R. Paracatu, 304, Barro Preto.

INF.: 3349-9550

30/11

DIA DE CONSCIENTIZAÇÃO RACIAL E SAÚDE



Atividades artísticas
e da cultura afrobrasileira,
promoção da saúde
e da beleza.

Local: Av. Afonso Pena, 2.336,
Funcionários, das 13h às 17h.

INF.: www.pbh.gov.br/cms

VOCÊ CONHECE O CONSELHO TUTELAR?



SABE O QUE FAZ UM
CONSELHEIRO E QUAL A SUA
IMPORTÂNCIA PRA CIDADE?

Informe-se: www.pbh.gov.br/cmdca

DESAPARECIDOS

22
anos



Fagner Gomes Pereira

45
anos



Antônio Cesar Alves

67
anos



Antonia Margarida do Nascimento

Informações: 0800-2828197

DELEGACIA ESPECIALIZADA EM LOCALIZAÇÃO DE PESSOAS DESAPARECIDAS

ENCONTRADO

M.R.C.

Com o apoio do
Jornal do Ônibus 448
e a colaboração dos usuários.
Desde 2001, início desta seção,
foram encontradas 41 pessoas.

GENTILEZA URBANA É...

ILUSTRAÇÕES: Adão Rodrigues



**AO ENTRAR NO ÔNIBUS, RETIRAR A
MOCHILA DAS COSTAS PARA NÃO
ESBARRAR NOS PASSAGEIROS**

SUGESTÃO ENVIADA POR:

Agustão Guilherme de Oliveira
Isidro Jardim Amorim
Kelly Mara
Isidro Palmeiras

24/11 - CAMPANHA NACIONAL DE PREVENÇÃO DO CÂNCER DA PELE.

LOCAL: HOSPITAL DAS CLÍNICAS, ALAMEDA ÁLVARO CELSO, 55, SANTA EFIGÊNIA. INF.: 3409-9560



JORNAL DO ÔNIBUS



PREFEITURA
BELO HORIZONTE

PBH-BHTRANS • ANO 19 • BELO HORIZONTE • DEZEMBRO 2012

NÚMERO
450

RETORNO DOS ÔNIBUS PARA A AV. SANTOS DUMONT



A PARTIR DE 1º DE DEZEMBRO, OS ÔNIBUS VOLTAM A CIRCULAR NA AV. SANTOS DUMONT, ENTRE AS RUAS SÃO PAULO E ESPÍRITO SANTO. OS PONTOS FORAM REATIVADOS E HOVE ALTERAÇÃO NO ITINERÁRIO DE ALGUMAS LINHAS. FIQUE ATENTO À SINALIZAÇÃO NO LOCAL.

INF.: 156 ou www.bhtrans.pbh.gov.br

115 anos de BELO HORIZONTE



Participe das comemorações
do aniversário da capital

INF.: www.pbh.gov.br

9/12

ELEIÇÃO PARA O CONSELHO TUTELAR



Ajude a assegurar os direitos das crianças e adolescentes. Participe votando em um candidato da regional onde você mora.

INF.: www.pbh.gov.br

NATAL CULTURAL NA PRAÇA



Visite a iluminação de Natal da Praça da Liberdade, a partir de 5/12. Aproveite e conheça os museus e espaços do Circuito Cultural Praça da Liberdade.

INF.:
circuitoculturaliberdade.mg.gov.br
ou ligue 3239-2000

DESAPARECIDAS



Dayane Eduarte da Silva



Suelem Cristina Gonçalves Themoteo

Informações: 0800-2828197
DELEGACIA ESPECIALIZADA EM LOCALIZAÇÃO DE PESSOAS DESAPARECIDAS

ENCONTRADOS

A.C.A. e A.M.N.
Com o apoio do
Jornal do Ônibus 449
e a colaboração dos usuários.
Desde 2001, início desta seção,
foram encontradas 43 pessoas.

GENTILEZA URBANA É...

ILUSTRAÇÕES: Adão Rodrigues



OFERECER-SE PARA SEGURAR
BOLSAS, MOCHILAS E OBJETOS
DE QUEM ESTÁ EM PÉ

SUGESTÃO ENVIADA POR:

Gabriel Baessa
Isadora Estelina Corvo

13 E 14/12 - FEIRA REGIONAL DE ECONOMIA SOLIDÁRIA: ARTESANATO, CONFECÇÃO, MÚSICA, DANÇA.
LOCAL: PRAÇA CARLOS CHAGAS (ASSEMBLÉIA). INF.: 3277-9830 (ECON. SOLID. PBH)