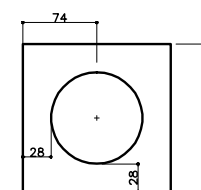
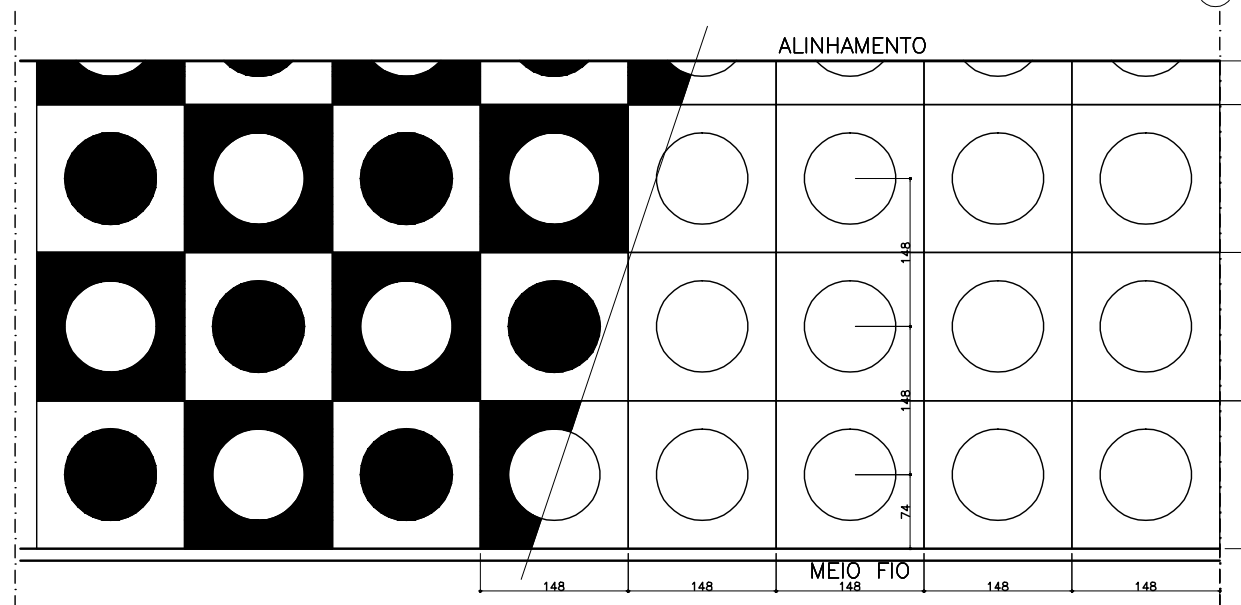



(CPP) - CALÇADA PORTUGUESA PRETA
 (CPB) - CALÇADA PORTUGUESA BRANCA



PLANTA – DETALHE PASSEIO AVENIDA AFONSO PENA
 ESCALA 1/75

OBS.:

- 1 – PROJETO APROVADO PELO CDPCM–BH
- 2 – O DESENHO DA CALÇADA PORTUGUESA TEM COMO REFERÊNCIA PESQUISA LOCAL
- 3 – O PISO DAS ESQUINAS DA AV. AFONSO PENA E RUAS TRANSVERSAIS POSSUEM DETALHE PRÓPRIO. VER FOLHAS C01 A C10 E E01 A E26
- 4 – A LOCALIZAÇÃO DAS RAMPAS DE PEDESTRES NAS ESQUINAS DEVERÁ SER DEFINIDA POR TÉCNICOS DA BHTRANS.
- 5 – NESTE TRECHO NÃO É APLICADA A SINALIZAÇÃO TÁTIL DIRECIONAL. A SINALIZAÇÃO DE ALERTA PARA ENTRADAS DE GARAGEM, RAMPAS DE PEDESTRES E MOBILIÁRIO URBANO, ALÉM DA CONSTRUÇÃO DAS CALÇADAS PORTUGUESAS, PISO CIMENTADO E ANÉIS PERMEÁVEIS DEVEM SEGUIR AS NORMAS ESTABELICIDAS NOS DETALHES CONSTRUTIVOS FOLHAS D01 A D11.

 PBH	SEC. ADM. REGIONAL MUNICIPAL CENTRO–SUL GERPH CS / GERPROJ CS SEC. MUNICIPAL DE POLÍTICAS URBANAS SMARU / GPUR / BHTRANS (DDI) FUNDAÇÃO MUNICIPAL DE CULTURA DIPC	PROJETO PADRONIZAÇÃO DE CALÇADAS/ CONJUNTOS URBANOS TOMBADOS	COD. LOGRADOURO 001259	FOLHA	
		CONTEÚDO PROJETO ARQUITETÔNICO PLANTA PASSEIO AVENIDA AFONSO PENA	ESC. 1/75	101 L	REVISÃO
		QUARTEIRÕES: ENTRE RUA CLÁUDIO MANOEL E PIAUÍ E RUA CEARÁ E RUA SANTA RITA DURÃO AMBOS OS LADOS DA AVENIDA AFONSO PENA	DATA JULHO 2007		JANEIRO 2010