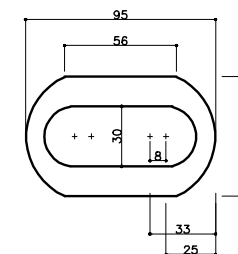



**PLANTA – PASSEIO AVENIDA BIAS FORTES E RUA DA BAHIA  
BIBLIOTECA ESTADUAL LUIZ DE BESSA**

ESCALA 1/75

**OBS.:**

- 1 – PROJETO APROVADO PELO CDPCM–BH
- 2 – O DESENHO DA CALÇADA PORTUGUESA TEM COMO REFERÊNCIA PESQUISA NO LOCAL
- 3 – ESTE DESENHO SERÁ EMPREGADO NO TRECHO QUE COMPREENDE AS SEGUINTE VIAS: AV. BIAS FORTES E RUA TOMÁS GONZAGA
- 4 – A LOCALIZAÇÃO DAS RAMPAS DE PEDESTRES NAS ESQUINAS DEVERÁ SER DEFINIDA POR TÉCNICOS DA BHTRANS.
- 5 – NÃO SERÁ PERMITIDA A INSTALAÇÃO DE PISO PODO–TÁTIL DE ENCAMINHAMENTO, APENAS O DE ALERTA.
- 6 – NA RUA DA BAHIA E NA RUA TOMÁS GONZAGA (TRAVESSA), O PADRÃO É ORIENTADO A 45°.
- 7 – A SINALIZAÇÃO TÁTIL DAS ESQUINAS, RAMPAS DE GARAGEM E PEDESTRES E MOBILIÁRIO URBANO, ALÉM DA CONSTRUÇÃO DAS CALÇADAS PORTUGUESAS, PISO CIMENTADO, CALÇADAS COM INCLINAÇÃO ACIMA DE 10%, RAMPAS DE PEDESTRES, ANÉIS PERMEÁVEIS E ENTRADA DE VEÍCULOS DEVEM SEGUIR AS NORMAS ESTABELICIDAS NOS DETALHES CONSTRUTIVOS FOLHAS D01 A D11.



 <b>PBH</b>	<b>SEC. ADM. REGIONAL MUNICIPAL CENTRO–SUL</b> GERPH CS / GERPROJ CS <b>SEC. MUNICIPAL DE POLÍTICAS URBANAS</b> SMARU / GPUR / BHTRANS ( DDI) <b>FUNDAÇÃO MUNICIPAL DE CULTURA</b> DIPC	PROJETO <b>PADRONIZAÇÃO DE CALÇADAS/ CONJUNTOS URBANOS TOMBADOS</b>	COD. LOGRADOURO _____ ESC. 1/75	FOLHA  21e
		CONTEÚDO <b>PROJETO ARQUITETÔNICO</b> QUARTEIRÕES: BIBLIOTECA ESTADUAL LUIZ DE BESSA R. DA BAHIA E AV. BIAS FORTES RUA TOMÁS GONZAGA (TRAVESSA)	DATA JULHO 2007	REVISÃO: JANEIRO 2010